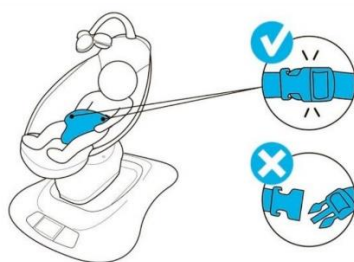


Памятка по использованию электронных качелей 4moms MamaRoo

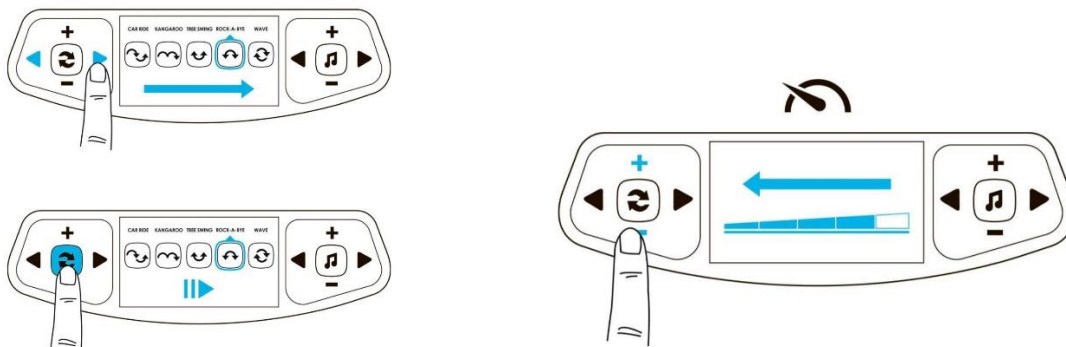
Дорогие клиенты,

Для безопасного и комфортного использования качелей, пожалуйста, ознакомьтесь с инструкцией по их использованию.

1. Перед использованием убедитесь, что все детали качелей установлены и закреплены правильно.
2. Поместите качели на ровной поверхности, избегая наклона или неровностей. Никогда не устанавливайте устройство на мягкие поверхности (кровать, диван). Движения ребенка могут вызвать скольжение устройства MamaRoo, поэтому опасно устанавливать MamaRoo на возвышении, например на столе.
3. Никогда не оставляйте ребенка без присмотра в качелях. Всегда оставайтесь рядом с ним, особенно если качели включены.
4. Всегда пользуйтесь ремнями безопасности. Отрегулируйте ремни безопасности так, чтобы они плотно прилегали к телу ребенка.



5. Не используйте качели для детей, вес которых превышает максимальную нагрузку. Это устройство рассчитано на ребенка весом **не более 11.3 кг**. Не используйте MamaRoo, если ваш ребенок может сидеть самостоятельно.
6. Не поднимайте качели вместе с ребенком.
7. При переносе или перевозке качелей переносите качели **строго за основание**.
7. **Важно**, при переключении режимов качания, **понижьте скорость до 1-й**, после этого, смените режим качания и **нажмите кнопку «Play»**. После смены режима качания, можете выставить нужную скорость.



Для новорожденных, достаточно 1-й или 2-ой скорости качания, а для деток постарше, можно добавлять скорость повыше.

8. При обнаружении любых неисправностей (стука, скрежета, качели не качаются) или повреждений, немедленно прекратите использование качелей и **обратитесь к нам в Салон проката.**

Обращаем внимание, что MamaRoo не предназначено для длительного сна ребенка и не заменяет детскую кровать. Если ребенок хочет спать, следует уложить его в детскую кровать.

Используйте, пожалуйста, арендуемые качели 4moms с бережностью и вниманием!

С уважением,

Команда Салона проката 4Baby.

+7(931)202-75-58